

# ATIKLARIN DOĞADA YOK OLMA SÜRESİ

ÇAKMAK  
100 YIL



PET ŞİŞE  
400 YIL



PLASTİK MALZEME  
1000 YIL



CAM ŞİŞE  
4000 YIL



İÇECEK KUTUSU  
10 YIL



SAKIZ  
5 YIL



ALİMİNYUM  
100 YIL



KAĞIT-GAZETE  
3 AY



DOĞAYA TOHUM AT, ÇÖP ATMA!  
YEŞERSİN BÜTÜN DÜNYA



SIFIR ATIK  
VELİ  
BİLGİLENDİRME  
E-BROŞÜRÜ

# GERİ DÖNÜŞÜMÜ OLMAYAN MATERYALLER

PLASTİK POŞET

STREÇ FİLM

YUMURTA KUTULARI

TEK KULLANIMLIK BARDAKLAR

KAĞIT HAVLU

PİPET

PENCERE CAMI

MENDİL



## ATIK MALZEMELER BİRİKTİRİRKEN DİKKAT ETMEMİZ GEREKENLER

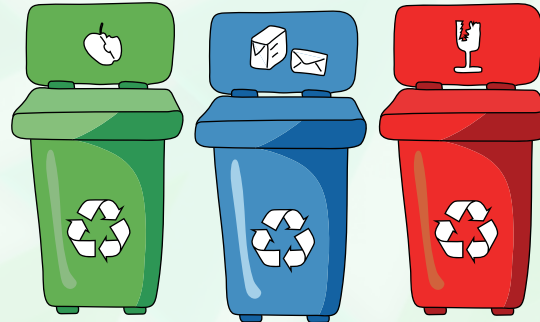
Öncelikle tüm atıkların içinin boş ve temiz olmasına dikkat etmeliyiz.

Geri dönüşüme gidecek kağıtlara besin bulaştırmamalı veya ıslatmamalıyız.

Atık yağları mutlaka diğer atıklardan ayrı bir yerde, sızdırmaz bir kabın içinde biriktirmeliyiz.

Atık poşetimizin hemen dolmaması için geri dönüşüm materyallerimizi sıkıştırarak atmalıyız.

Yiyecek-yemek artıkları, bahçe atıkları vb atıkları, ambalaj atığı poşetinden ayrı biriktiriniz.



## ATIK AZALTIMI İÇİN YAPILMASI GEREKENLER

E-faturaya geçerek kağıt israfının önüne geçebilirsiniz.

Yeni bir kıyafet almadan önce eski kıyafetlerinizin giyilemez, tadilat göremez olduğundan emin olunuz.

Şarj edilebilir piller kullanmaya özen gösteriniz.

Plastik, cam, metal ve kağıt atıklarımızı ayrı biriktirerek geri dönüşüm kutularına atmalısınız.

Market alışverişlerinizde plastik poşet yerine bez çanta kullanabilirsiniz.